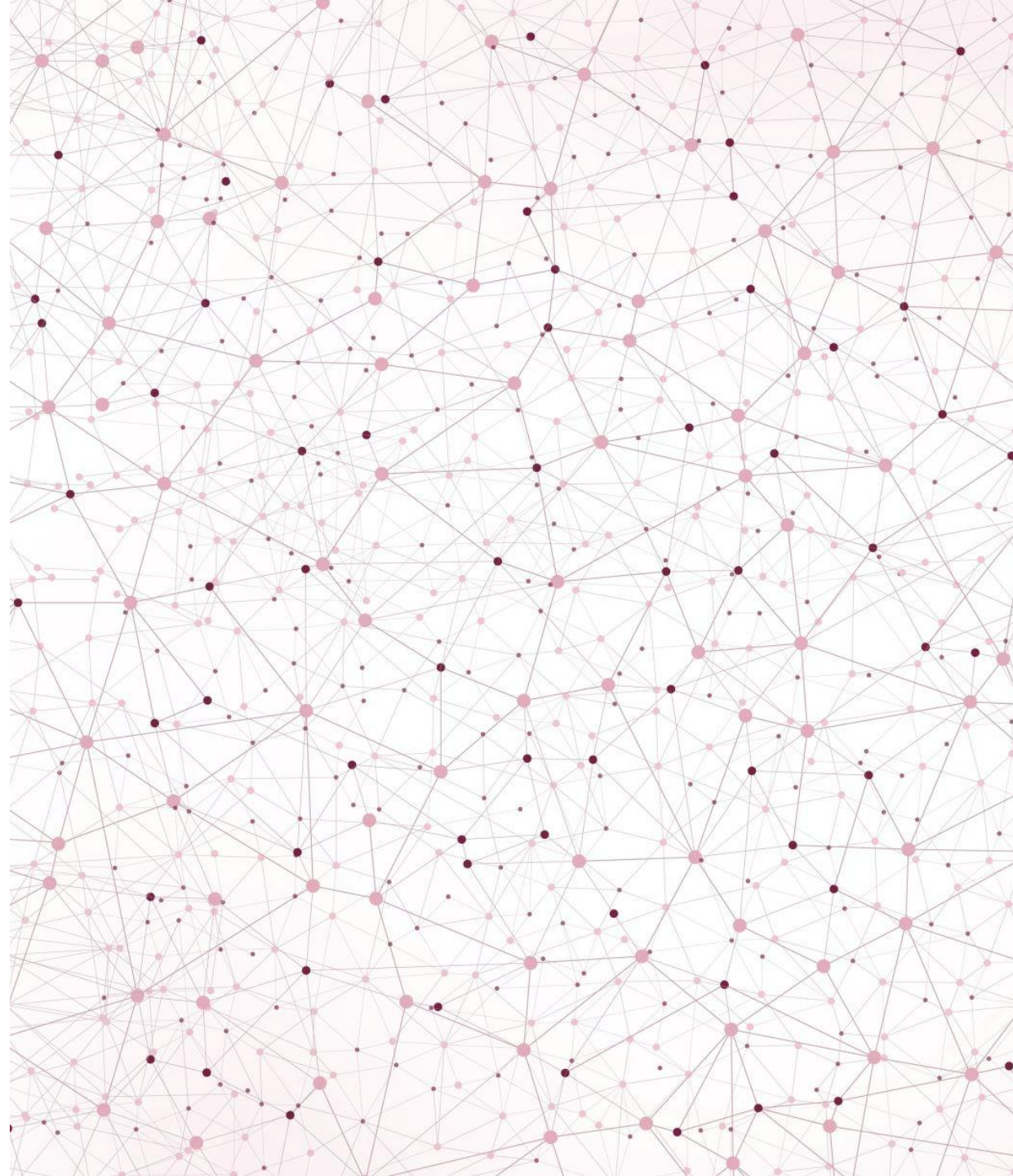

Guide d'accueil aux participants en situation de handicap

Dernière mise à jour le 20 mai 2025





Favoriser l'inclusion est l'objectif de chaque intervenant au sein de RESTART'UP.

Nous mettons tout en œuvre pour accompagner et faciliter l'accès à notre offre de formation.

Vous trouverez, dans ce livret d'accueil, les informations essentielles sur l'accessibilité de nos formations, le dispositif d'accompagnement déployé pour les apprenants en situation de handicap.



ACCUEIL DES PERSONNES EN SITUATION DE HANDICAP

Notre Référent Handicap

Demba TOURE



restartup.idf@gmail.com



01.69.96.58.28

Son rôle : le référent handicap est l'interlocuteur **privilegié des stagiaires en situation de handicap.**

Il apporte aux stagiaires concernés des réponses personnalisées et adaptées à leurs besoins et à leur situation.

CONTACTS & ANNUAIRES

Contactez l'AGEFIPH selon votre Région

[Annuaire | Agefiph](#)

Organismes d'aide aux personnes en situation de handicap AGEFIPH - Ressource Handicap Formation Ile de France



rhf-idf@agefiph.asso.fr

A

Ressource Handicap Formation - Ile-de-France

[^ Masquer le détail](#)

Ressource Handicap Formation

Lieu : 24/28 Villa Baudran - 21/37 rue de Stalingrad
Immeuble Le Baudran
94110 Arcueil

[Comment s'y rendre ?](#)

Tél : Contact mail uniquement

[Nous contacter](#)
